

## ОПИСАНИЕ МЕСТОПОЛОЖЕНИЯ ГРАНИЦ

Публичный сервитут

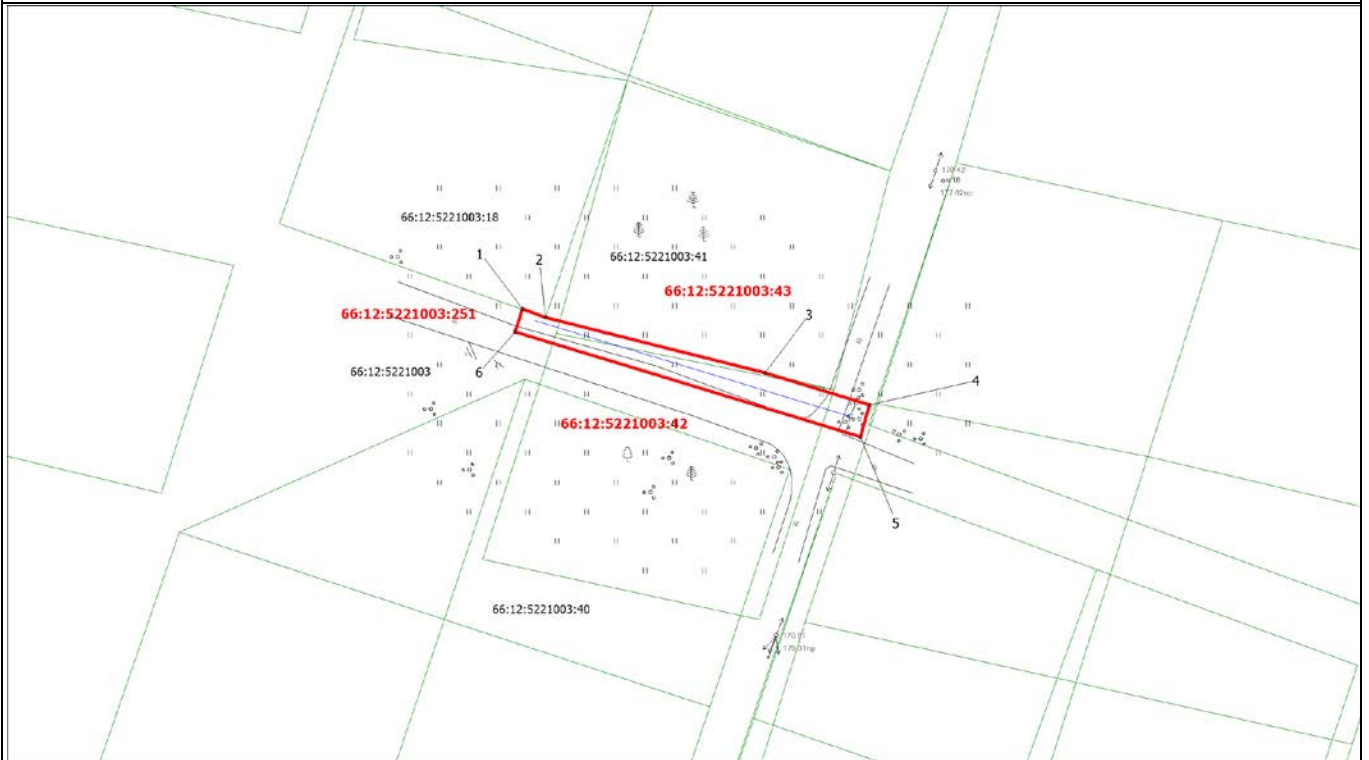
(наименование объекта, местоположение границ которого описано (далее - объект))

Сведения об объекте		
N п/п	Характеристики объекта	Описание характеристик
1	2	3
1	Местоположение объекта	Свердловская область, Каменский р-н
2	Площадь объекта $\pm$ величина погрешности определения площади ( $P \pm \Delta P$ ), м <sup>2</sup>	150,2 $\pm$ 3
3	Иные характеристики объекта	1. Строительство отпайки ВЛИ-0,4 кВ от ВЛИ-0,4 кВ Дорожная от ТП-7122 до границ земельного участка заявителя (электроснабжение нежилой застройки, находящейся по адресу: Свердловская область, Каменский р-н, СТ № 22 АО "СинТЗ", вблизи п. Степной, участок № 25) (0,035 км, 1 шт) на 49 лет

Сведения о местоположении границ объекта					
1. Система координат МСК-66					
2. Сведения о характерных точках границ объекта					
Обозначение характерных точек границ	Координаты, м		Метод определения координат характерной точки	Средняя квадратическая погрешность положения характерной точки (Mt), м	Описание обозначения точки на местности (при наличии)
	X	Y			
1	337144,49	1614432,40	Картометрический метод	0.1	-
2	337143,52	1614435,16	Картометрический метод	0.1	-
3	337136,92	1614461,32	Картометрический метод	0.1	-
4	337133,11	1614473,79	Картометрический метод	0.1	-
5	337129,30	1614472,69	Картометрический метод	0.1	-
6	337141,80	1614431,54	Картометрический метод	0.1	-
1	337144,49	1614432,40	Картометрический метод	0.1	-

3. Сведения о характерных точках части (частей) границы объекта					
Обозначение характерных точек части границы	Координаты, м		Метод определения координат характерной точки	Средняя квадратическая погрешность положения характерной точки (Mt), м	Описание обозначения точки на местности (при наличии)
	X	Y			
1	2	3	4	5	6
-	-	-	-	-	-

# Схема расположения границ публичного сервитута



Масштаб 1:500

Используемые условные знаки и обозначения:

1-6

Характерная точка границы, номер точки публичного сервитута

—

Проектная граница публичного сервитута

—

Существующая часть границы, имеющиеся в ЕГРН сведения о которой достаточны для определения ее местоположения

66:12:5221003:42

Надписи кадастрового номера земельного участка

—

Граница кадастрового квартала

66:12:5221003

Обозначение кадастрового квартала

Подпись

Белобородова И.Ю.

Дата 05.05.2023 г.

Место для оттиска печати (при наличии) лица, составившего описание местоположения границ объекта

## Текстовое описание местоположения границ объекта

Прохождение границы		Описание прохождения границы
от точки	до точки	
1	2	3
1	6	-
6	1	-